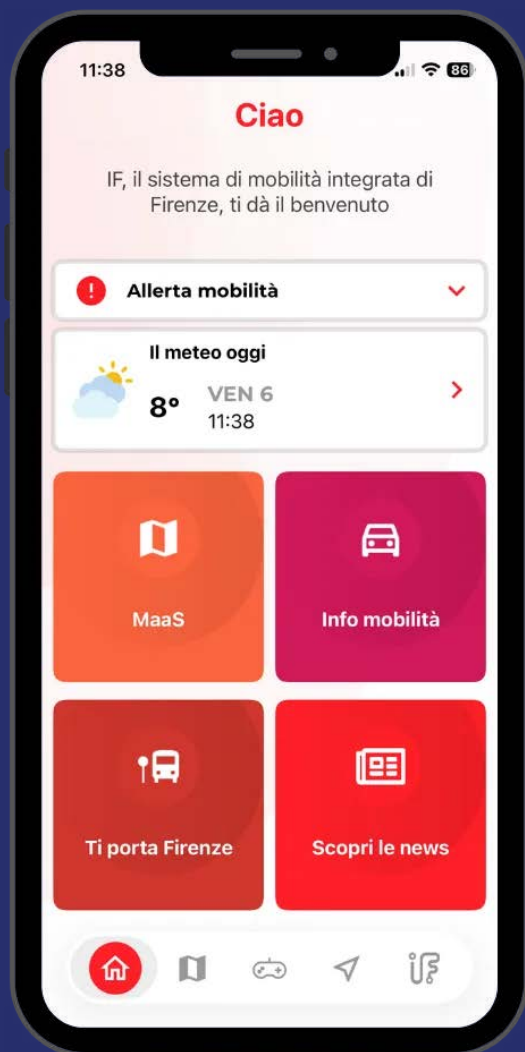


Ti porta  
Firenze!

# MaaS

## Guida di iscrizione al MaaS su App IF



# Guida App IF

Di seguito la guida per iscriverti alla piattaforma MaaS (MaaS = Mobility as a Service) del Comune di Firenze che ti permetterà di acquistare in tutta libertà e semplicità, tramite l'App IF o altre App commerciali, i titoli di viaggio del trasporto pubblico, dei veicoli in sharing, della sosta, ottenendo indietro degli incentivi economici in forma di Bonus. Se sei titolare di un abbonamento al TPL non dovrai pagare i relativi biglietti, ma otterrai comunque i Bonus.



**Se hai già effettuato l'accesso in app IF come sperimentatore MaaS vai al punto 11, altrimenti segui le istruzioni sottostanti:**

**1**

Scarica l'app "IF", la trovi sugli store contraddistinta dal logo rosso su sfondo bianco:



**IF per IOS**

<https://apps.apple.com/us/app/if-infomobilit%C3%A0-firenze/id1464117202>



**IF per ANDROID**

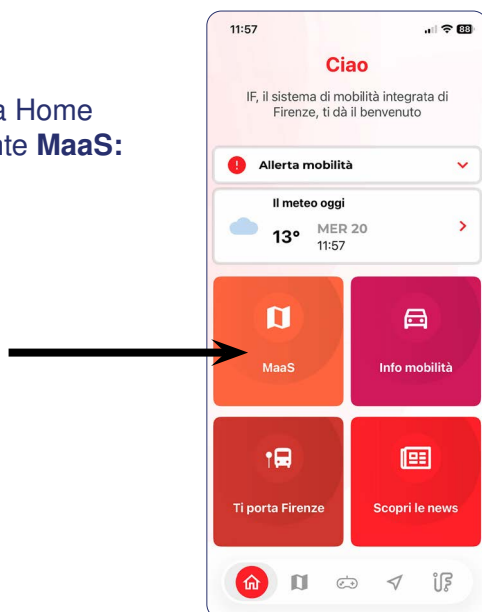
<https://play.google.com/store/apps/details?id=it.fi.comune.ifmobilita&hl=it>

**2**

Se hai già un account registrato in app IF, accedi con le tue credenziali, altrimenti registrati; se ti sei registrato in passato su IF MaaS, accedi o registrati con le credenziali utilizzate in questa app per ritrovare il tuo profilo.

**3**

Apri l'app e nella Home clicca sul pulsante **MaaS**:



4

Se hai già aderito all'iniziativa tramite altre app o rispondendo al questionario disponibile online, inserisci il tuo codice sperimentatore:

Non risulti essere ancora iscritto a MaaS Firenze. Per usare questa sezione inserisci il tuo codice sperimentatore.

Codice sperimentatore

INVIA

Oppure

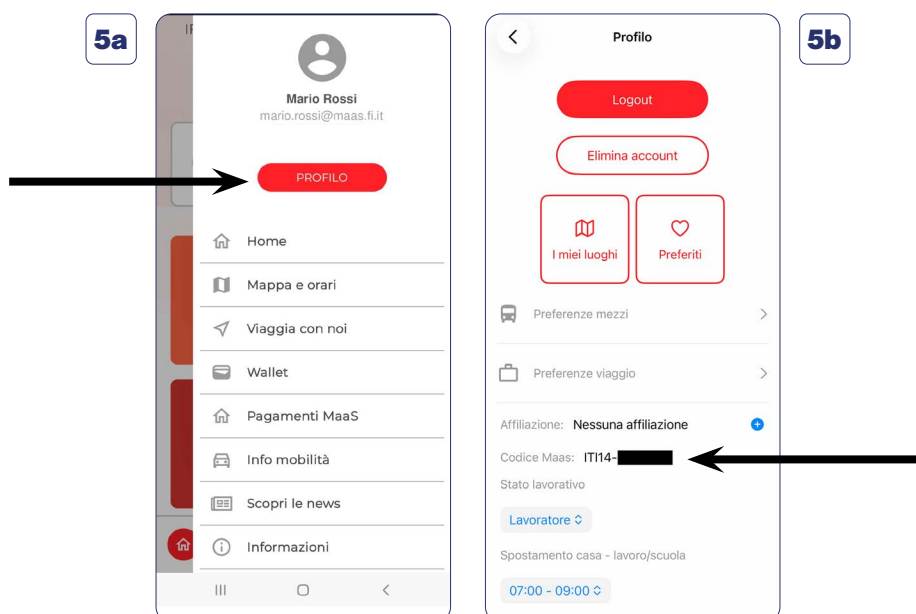
COMPILA IL QUESTIONARIO

Per ricevere assistenza in caso di problemi, contattaci alla mail [maas4italy@comune.fi.it](mailto:maas4italy@comune.fi.it)

Home, Mappa, Viaggia con noi, Wallet, Pagamenti MaaS, Info mobilità, Scopri le news, Informazioni

5

Il tuo codice sperimentatore ti è stato inviato via e-mail all'iscrizione, altrimenti lo puoi recuperare nella sezione **Profilo**, a cui puoi accedere cliccando sull'icona "IF" collocata a destra nella barra in basso della Home.





Il tuo codice sperimentatore può essere recuperato anche sulla piattaforma Open Move <https://atlas.openmove.com/#/login/> dalla sezione “Impostazioni” sul menù di sinistra.

Per accedere a Open Move devi prima registrarti:

OPENMOVE

ATLAS

Email

Password

LOGIN

Nuovo su OpenMove? [Registrazione](#)

Versione 20.0.1

Una volta entrato, nella sezione profilo potrai trovare il **Codice MaaS** in alto a destra (es. IT114-XXXXXXX) da copiare e inserire nell'app “IF MaaS”. Qua potrai trovare anche altre informazioni utili, come il credito nel tuo Wallet.

profilo

MODIFICA

PROFILO

CREDITO WALLET

PREFERENZE

mario.zossi@maas.it  
IT114-XXXXXXX

if: 1.41 €  
tabaccai: 4.92 €  
urbi: 5.11 €  
7: 2.45 €

LINGUA  
IT

AGENZIA DEFAULT  
MaaS4Italy\_Firenze

PAGINA DEFAULT  
Status = Incentivi

6

Se non sei ancora iscritto al progetto, clicca su **Compila il questionario**:

Non risulti essere ancora iscritto a MaaS Firenze. Per usare questa sezione inserisci il tuo codice sperimentatore.

Codice sperimentatore

INVIA

Oppure

**COMPILA IL QUESTIONARIO**

Per ricevere assistenza in caso di problemi, contattaci alla mail  
maas4italy@comune.fi.it

7

Verifica la tua identità tramite SPID e clicca su Prosegui:

Verifica Identità SPID

Verifica Identità SPID  
Clicca sul link per autenticarti con SPID/CIE/CNS e ottieni il codice di autorizzazione

**Accedi con SPID/CIE/CNS**

Termina **Prosegui**

8

Compila i **tui dati anagrafici** e clicca su Prosegui:

Dati Anagrafici

Informazioni Personali  
Inserisci i tuoi dati anagrafici

Condizione Occupazionale \*

CAP (Codice Avviamento Postale) \*

Diversa Abilità \*

Termina **Prosegui**

9

Accetta i **“Termini e condizioni del servizio”** e poi seleziona la **tua categoria di appartenenza** e clicca su Prosegui

Accettazione Privacy e Termini

Termini e Condizioni del Servizio  
Accetta i termini e condizioni richiesti per il servizio  
[Termini e condizioni del servizio](#)  
Accetto i termini e condizioni del servizio \*

Selezione Categoria  
Seleziona la categoria di appartenenza per il servizio

Seleziona la categoria di appartenenza \*

Termina **Prosegui**

10

Se fai parte delle aziende partner dell'iniziativa inserisci **il codice di affiliazione** che ti è stato fornito dalla tua azienda e poi clicca su Proseguì, altrimenti direttamente su Proseguì:

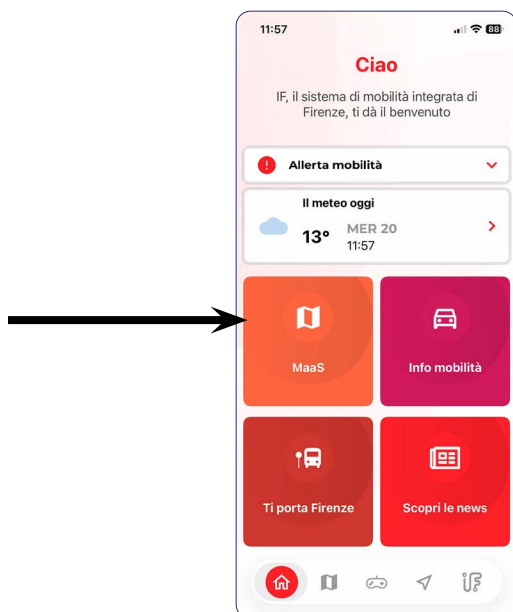


**Adesso sei iscritto all'iniziativa MaaS4Italy\_Firenze e puoi cominciare a viaggiare.**

Segui i passaggi seguenti per effettuare il tuo primo viaggio con IF:

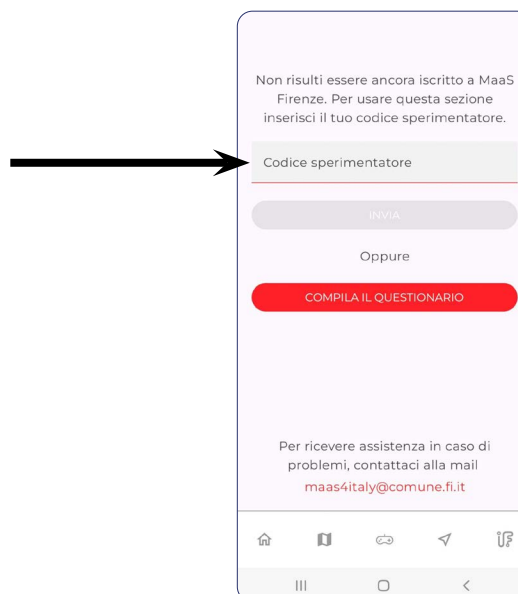
11

Nella Home dell'app clicca sul pulsante **MaaS** ed inserisci il codice sperimentatore;



12

Qualora tu non lo abbia già fatto, inserisci il codice sperimentatore e premi **INVIA**:

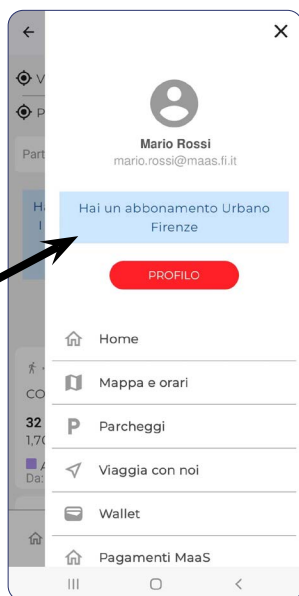




Se sei abbonato al Trasporto Pubblico Locale segui i punti dal 13 al 18

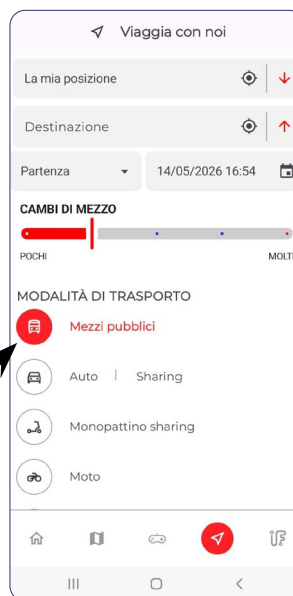
13

Nella sezione **Profilo**, a cui puoi accedere cliccando sull'icona **"IF"** collocata a destra nella barra in basso della Home, l'app riconoscerà se sei titolare di un abbonamento al Trasporto Pubblico Locale;



14

Nel momento in cui stai per effettuare il tuo viaggio, clicca in Home sul pulsante **MaaS**, pianifica il viaggio inserendo l'origine e la destinazione e selezionando la modalità di trasporto **Mezzi Pubblici** e clicca **Cerca**;



15

Prenota il viaggio;



16

Clicca su **inizia!**;



17

Effettua il viaggio attivando i vari step proposti dall'App (es. "A piedi", "Trasporto pubblico", ...) e poi terminalo con gli appositi pulsanti;

18

Completa la **breve indagine di fine corsa** (vedi punto 22);



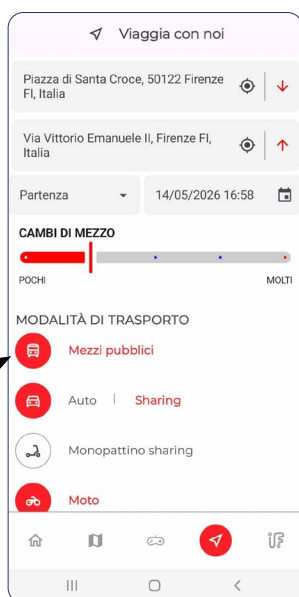
Se non sei abbonato al Trasporto Pubblico Locale segui i punti dal 19 al 25:

19

Nel momento in cui stai per effettuare il tuo viaggio, clicca in Home sul pulsante **MaaS**, pianifica il viaggio inserendo l'origine e la destinazione e selezionando la modalità di trasporto **Mezzi Pubblici, Sharing, Piedi, ecc.** e clicca **Cerca**;

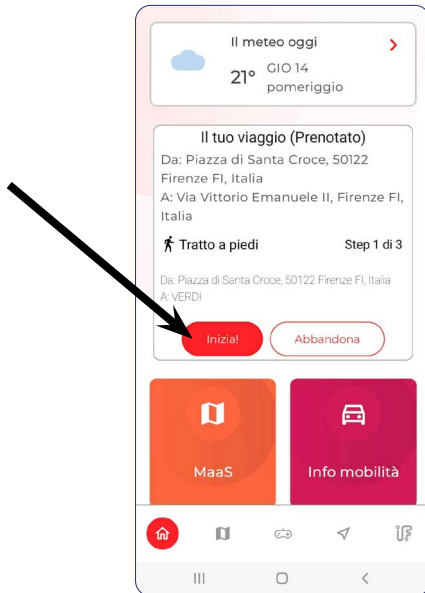
20

**Prenota il viaggio;**

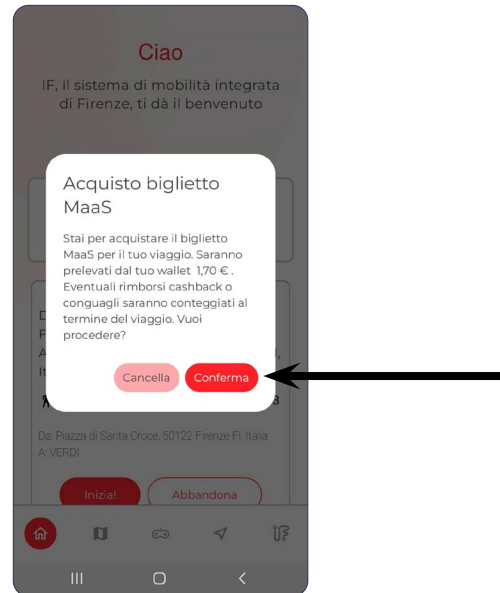


**21**

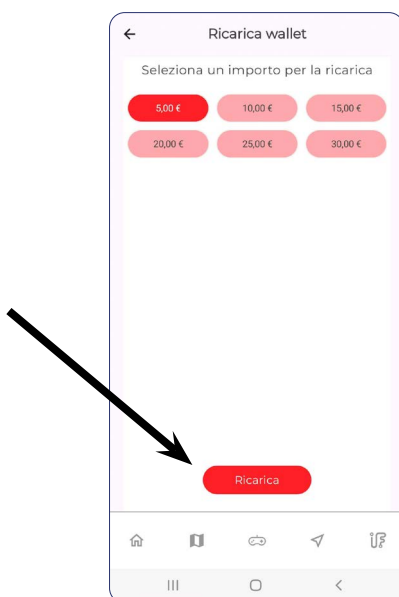
Clicca su **Inizia viaggio**;

**22**

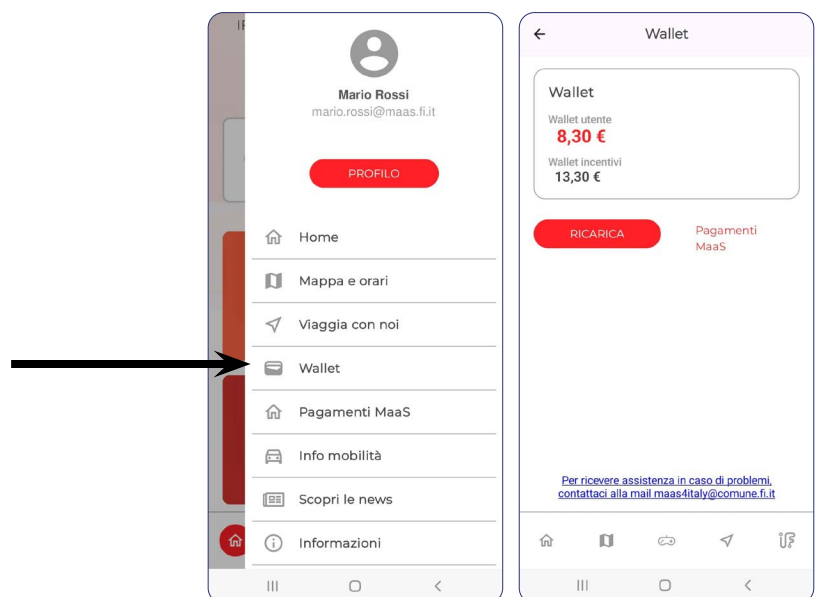
Effettua il viaggio attivando i vari step proposti dall'App e, quando arriverai allo step che prevede l'utilizzo del Trasporto Pubblico, **conferma** l'acquisto del **biglietto MaaS**. Se non disponi di sufficienti fondi sul **Wallet** ti sarà chiesto di ricaricarlo;

**23**

Ricarica il Wallet;

**24**

Trovi la sezione **Wallet** premendo l'icona "IF" collocato a destra nella barra in basso della Home. Verifica tramite la sezione **Wallet** gli importi a tua disposizione;

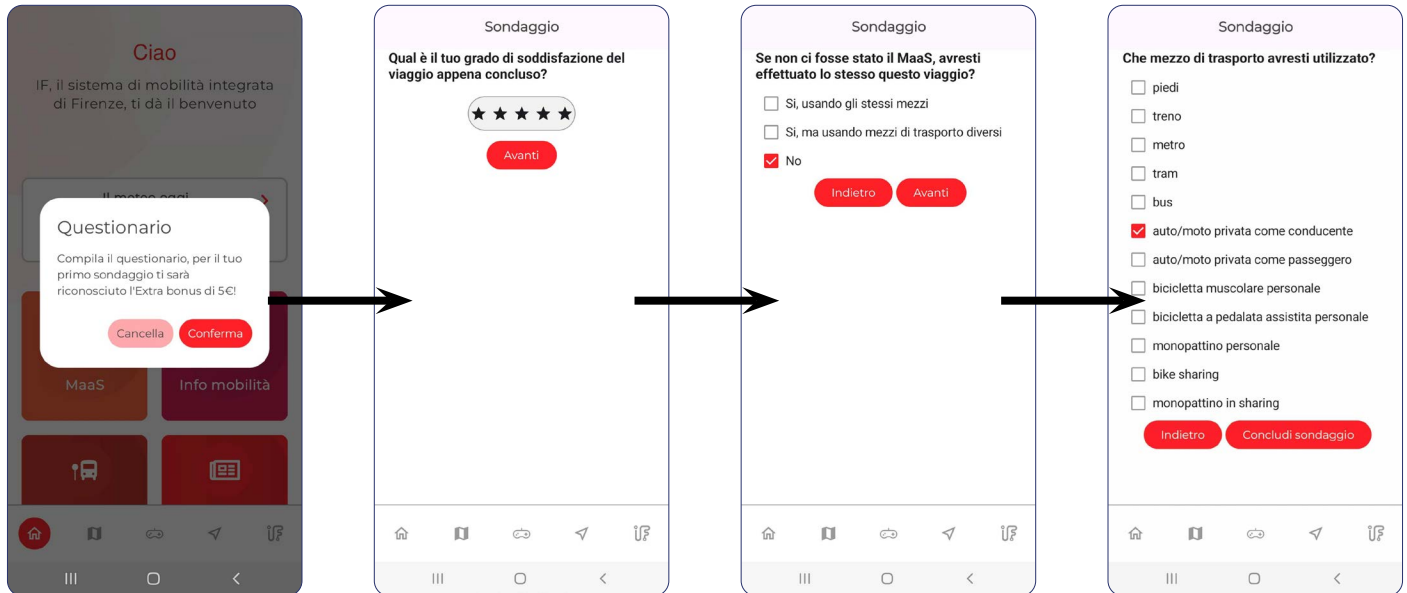


25

Effettua il viaggio attivando i vari step proposti dall'App (es. "A piedi", "Mezzo in Sharing", ...) e poi terminalo con gli appositi pulsanti;

26

Completa la **breve indagine di fine corsa**;



27

La prima volta che compilerai la breve indagine di fine corsa riceverai **5€ di Extra Bonus** nel tuo **Wallet**, che potrai utilizzare su IF e anche sulle altre app per spostamenti con mezzi alternativi;

28

Potrai continuare ad usare l'App IF tutte le volte che vuoi per pianificare ed acquistare altri viaggi anche con altri sistemi di trasporto via via che saranno implementati (sharing, sosta, treno, ecc..) ed ottenere i Bonus previsti dall'iniziativa MaaS.

29

**Buon viaggio!**

Ti porta  
Firenze!

MaaS

maasfirenze.it



MINISTERO  
DELLE INFRASTRUTTURE  
E DEI TRASPORTI

