



PER NOI  
CHE CI LAVORIAMO

# DOPPIO APPUNTAMENTO CON LA CONVENIENZA.

**Dal 20 ottobre al 2 novembre 2022**



**IL MODO BUONO DI FARE LA SPESA.**

Nei negozi coop.fi una settimana sconto l'altra.

La prima settimana, ogni 30€ di spesa ricevi un buono sconto da 5€ fino a un massimo di 2 buoni per ogni scontrino. Il buono è spendibile ogni 30€ di spesa e multipli la settimana successiva.

**ANCORA UN APPUNTAMENTO**  
Dal 17 al 23 ottobre prendi i buoni  
Dal 24 al 30 ottobre spendi i buoni

**ultimo appuntamento!**  
RICEVI 1 BOLLINO E 1 BUONO SCUOLA

- Ogni 15 € di spesa
- Ogni 2 prodotti vivi Verde Coop



**piùscelta**  
Ordini online su piùscelta.it oppure al box informazioni e ritiri in oltre 60 punti vendita

all'interno **VIVERE BENE**

**OFFERTE VALIDE IN QUESTI PUNTI VENDITA:**

AGLIANA (PT)	FIGLINE VALDARNO (FI)	MONTECATINI (PT)	PRATO - via delle Piastre
ARZIZO - viao Amerindis	FIRENZE - Covadonga	MONTELUPO (FI)	SAN GIACOMO VAL DI PESA (FI)
BENTINA (PI)	FIRENZE - Giavanna	ORTICHERIO (PI)	SAN GIOVANNI VALDARNO (AR)
BORGIO & LORENZO (FI)	FIRENZE - La Pioppa	ORTIGLIANO (AR)	SAN MARCO (AR)
BUSIGNANO (PT)	FIRENZE - Piazza Pietro Leopoldo	PISA - Sanpolcro (AR)	SANSPOLCRO (AR)
CARRI BISSIGNO (FI)	FIRENZE - Porta a Sereva	PISA - Porta a Mare	SANTA MARIA A MOATE (PI)
CASCINA (FI)	FIRENZE - via Carlo del Prete	PISTOIA	SESTO FIORENTINO (FI) - via Pietrasa
CASTELFLORENTINO (FI)	FIRENZE - viale Mazzini	POGGIONONI (PT)	SIENA - via delle Gondiade
CERTALDO (PI)	LAZZERA A SIGNA (FI)	PONSAICO (PT)	SIENA - via delle Gondiade
COLLE VAL D'ELSA (SI)	LUCCA - viale Biondi	PONTASSIEVE (PI)	
EMPOLI (PI) - via Bartolomeo Santo	LUCCA SAN FILIPPO - via di Tiglio	PONTEREDA (PI) - Tercori	

**OFFERTE VALIDE NEI SEGUENTI PUNTI VENDITA:**

ANTELLA (FI)	FIRENZE - viale Talenti	RIGNANO SULL'ARNO (FI)
CALCI (PI)	GRASSINA (FI) - piùscelta	RUFINA (FI)
CALDINE (FI)	IMPRUNETA (FI) - piùscelta	SOVIGLIANA - Vinci (FI)
CALENZANO (FI)	LAMPORECCHIO (PT)	TAVARNELLE VAL DI PESA (FI)
DICOMANO (FI)	MARINA DI PISA (PI)	TORRE DEL LAGO (LU)
FIRENZE via Carracciolo piùscelta	PISA - Porta a Lucca	VECCHIANO (PI) - piùscelta
FIRENZE via R. Giuliani piùscelta	PONTE A EMA (FI)	VICCHIO (FI)
		VINGONE - Scandicci (FI)

**piùscelta**  
i prodotti contrassegnati con questo simbolo verde si trovano anche nei seguenti punti vendita

ARZIZO - via Vittorio Veneto	PRATO - Fabbricone
BAGNO A SPIOLI (FI)	PRATO - via Vannina
BARBERISNO DI MUGELLO (FI)	QUARRATA (PT)
CASTELFIBRINO (PI)	SANTA CROCE SULLA
EMPOLI (PI) - via Duilio Stagni	SESTO FIORENTINO (FI)
EMPOLI - via Cimabue	SIENA - via Carlo Cittadini
FIRENZE - Novoli	SIENA - via
MONTECATINI (PT)	VOLTERRA (PI)

**Dal 27 ottobre al 9 novembre 2022**



Il negozio vicino a te.



**Offerte Soci**  
Valide dal 1° al 15 novembre.

**Speciale vivere bene**  
con i prodotti vivi verde e Bene si  
Offerta valida fino al 2 novembre.

**OFFERTE VALIDE NEI SEGUENTI PUNTI VENDITA:**

ANTELLA (FI)	FIRENZE - viale Talenti	RIGNANO SULL'ARNO (FI)
CALCI (PI)	GRASSINA (FI) - piùscelta	RUFINA (FI)
CALDINE (FI)	IMPRUNETA (FI) - piùscelta	SOVIGLIANA - Vinci (FI)
CALENZANO (FI)	LAMPORECCHIO (PT)	TAVARNELLE VAL DI PESA (FI)
DICOMANO (FI)	MARINA DI PISA (PI)	TORRE DEL LAGO (LU)
FIRENZE via Carracciolo piùscelta	PISA - Porta a Lucca	VECCHIANO (PI) - piùscelta
FIRENZE via R. Giuliani piùscelta	PONTE A EMA (FI)	VICCHIO (FI)
		VINGONE - Scandicci (FI)

Con i nuovi volantini il nostro impegno raddoppia.





# INDICE

N° 91 - Ottobre 2022

**MYA** Scarica MYA, l'App di noi lavoratori di Unicoop Firenze

Inquadra i QR Code

per Android per iPhone

## IN PRIMO PIANO

# Tutti i giorni una mano concreta per la tua spesa

Dal 20 ottobre



più scelta  
Ordini online su [piuscelta.it](http://piuscelta.it)  
oppure al box informazioni  
e ritiri in oltre 60 punti vendita

all'interno

### OFFERTE VALIDE IN QUESTI PUNTI VENDITA:

- |                                    |                                  |
|------------------------------------|----------------------------------|
| AGLIANA (PT)                       | FIGLINE VALDARNO (FI)            |
| AREZZO - viale Amendola            | FIRENZE - Casertana              |
| BIENTINA (PI)                      | FIRENZE - La Pargola             |
| BORGIO SILORENZO (FI)              | FIRENZE - Piazza Pietro Leopoldo |
| BUGGIANO (PT)                      | FIRENZE - Ponte a Greve          |
| CAMPI BISenzio (FI)                | FIRENZE - via Carlo del Prete    |
| CASENA (PI)                        | FUCECCHIO (PT)                   |
| CASTELFIORENTINO (FI)              | LASTRA A SIGNA (FI)              |
| CERTALDO (PT)                      | LUCCA - viale Puccini            |
| COLLE VAL PESA (SI)                | LUCCA SAN FILIPPO - via di       |
| EMPOLI (PI) - via Raffaello Sanzio |                                  |

## IN PRIMO PIANO

TUTTI I GIORNI UNA MANO CONCRETA PER LA TUA SPESA 03

LA CONVENIENZA ARRIVA OGNI SETTIMANA 06

## #FACCIOLAMIAPARTE

AL VIA LA SPERIMENTAZIONE ACQUALOCKER® PER LA GESTIONE DEL VETRO A RENDERE 10

## L'INIZIATIVA

COME SONO ANDATI GLI ASSAGGI DEI PRODOTTI A MARCHIO? 12

## SCOPRI L'ORTOFRUTTA

PARLIAMO DI... ZUCCA: LA REGINA DI OTTOBRE. 14

FRUTTO DI STAGIONE: LA MELAGRANA 15

## STORIE DI ORDINARIA STRAORDINARIETÀ

UN PREMIO AL NOSTRO COLLEGA CLOWN E VIGILE DEL FUOCO 16

BARCOLANA: UN RISULTATO INCREDIBILE PER LA SQUADRA COOP! 17

## SOLIDARIETÀ

PENSATI CON IL CUORE 18

**costi energetici e la crescita dell'inflazione stanno colpendo le famiglie e le imprese; è proprio da queste ultime che i cittadini si aspettano una risposta concreta che venga in loro aiuto.**

Abbiamo intervistato la Direttrice Marketing di Unicoop Firenze, **Francesca Gatteschi**, chiedendole come la Cooperativa sta affrontando questa difficile situazione.



## CHE INIZIATIVE SARANNO MESSE IN CAMPO DA PARTE DELLA COOPERATIVA PER TUTELARE SOCI E CLIENTI?

Le imprese della grande distribuzione da un lato devono fare i conti con l'eccezionale rincaro dei listini industriali e l'esplosione del caro energia, dall'altro con le difficoltà della domanda finale.

Prevediamo che nel 2022 i costi energetici raggiungeranno una incidenza sul fatturato del 4,7%, contro l'1,7% del 2019.

Contemporaneamente i prezzi dei beni alimentari venduti dall'industria alle catene della GDO sono cresciuti del 15% rispetto allo scorso anno, contro un'inflazione alla vendita di poco superiore al +9%, andando a tutto svantaggio di imprese come la nostra che hanno assorbito gran parte di questa differenza di prezzo. A schizzare in alto sono soprattutto i prezzi all'acquisto dei prodotti basilici, così l'olio di semi segna un +40,9%, quello di oliva un +33,1%, la pasta un +30,9% e la farina +25,4%.

Pur dovendo anche noi aumentare i prezzi dei nostri prodotti, il nostro compito rimane quello di tutelare le fasce più deboli della popolazione.

È per questo che abbiamo messo in campo una serie di iniziative a tutela del potere d'acquisto dei nostri consumatori. Oltre al secondo appuntamento dei buoni spesa, partirà la campagna **"Tutti i giorni una mano concreta per la tua spesa"**. >>>

**TUTTI I GIORNI  
UNA MANO CONCRETA  
PER LA TUA SPESA.**



### Tanti prodotti a prezzi convenienti.

Garantire a Soci e clienti la qualità al prezzo più conveniente è da sempre il nostro impegno più grande. Ti proponiamo una selezione di prodotti per la dispensa di base, sia a marchio Coop sia di marca, prodotti per la colazione e i pasti principali, prodotti per i più piccoli, per esigenze nutrizionali particolari, per la pulizia della casa e l'igiene personale, senza dimenticare i nostri amici animali. Li trovi evidenziati in punto vendita dal cartellino **PREZZO CONVENIENTE**. Più facile riconoscerli, più facile sceglierli.





In queste settimane, oltre alla campagna "Tutti i giorni una mano concreta per la tua spesa", tornano anche gli appuntamenti con i buoni spesa.

Attraverso questa nuova iniziativa garantiremo in tutti i nostri punti vendita la presenza di **una selezione di prodotti di qualità**, non solo a marchio Coop, **a un prezzo molto conveniente e che soddisfi tutte le esigenze di spesa**. Si tratta di prodotti della dispensa di base, per la colazione, per i pasti principali, per i più piccoli, per esigenze nutrizionali particolari, per la pulizia della casa e di igiene personale e, infine per i nostri amici animali.

Questa iniziativa importante, insieme alla grande "rivoluzione" in atto del prodotto a marchio, che ha la finalità di coniugare convenienza, sicurezza, qualità, valorizzazione delle filiere corte e dei fornitori locali, ci permetteranno di mantenere il nostro primato di convenienza in Toscana.

### CI SONO ALTRI IMPORTANTI CAMBIAMENTI IN ATTO?

Il tema della redditività di impresa ce lo siamo posto anche andando a rivedere le nostre politiche promozionali.

I nostri diversi formati di negozio (minimercati, supermercati e superstore) sono, per la Cooperativa, un grande punto di forza sul territorio, potendo soddisfare, con le proprie proposte, gran parte delle esigenze dei nostri Soci e clienti.

Dopo un ascolto attento di Soci e consumatori, abbiamo tuttavia compreso che ciò che avrebbe dovuto differenziare i nostri negozi non era solo la dimensione ma il fatto che rispondessero a esigenze diverse di spesa.

Per questo motivo stiamo riformulando la nostra proposta assortimentale e i nostri piani promozionali.

### CORRE IL PREZZO DEL GAS E DELL'ENERGIA

Corre il prezzo del gas nel vecchio continente (Prezzo del gas in Europa\*, Euro/MWh)

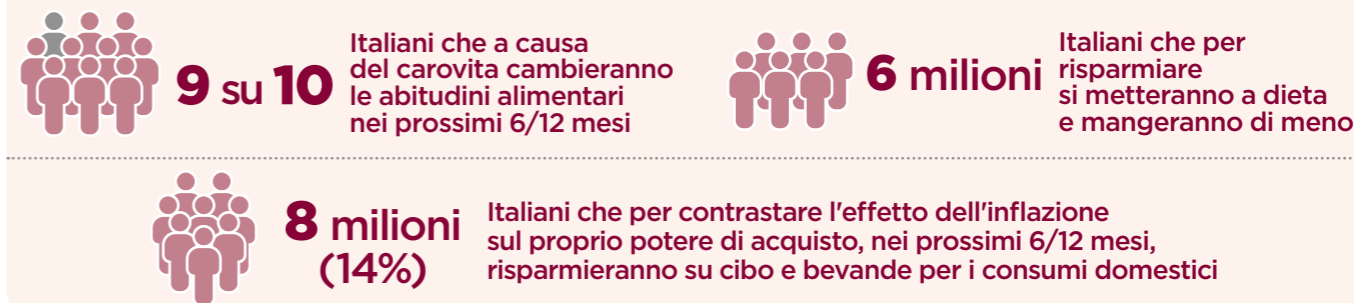


\*HUB TTF (principale prezzo di riferimento per l'Europa). Fonte: Ufficio Studi Coop - Nomisma su dati Nomisma Energia



Fonte: elaborazioni Inres Coop su tariffe energia (PUN e altre componenti) applicate ai consumi GDO per l'ultimo quadrimestre del 2022 e il 2023 stime su mercato future al 29.08.22

### CON LA CRISI CAMBIANO LE ABITUDINI E LE STRATEGIE DI RISPARMIO



Fonte: Ufficio Studi Coop - Nomisma "What's Next?", Consumer Survey, Agosto 2022

### MENO SPRECHI E UNA SPESA PIÙ ACCORTA SONO LE PRINCIPALI STRATEGIE

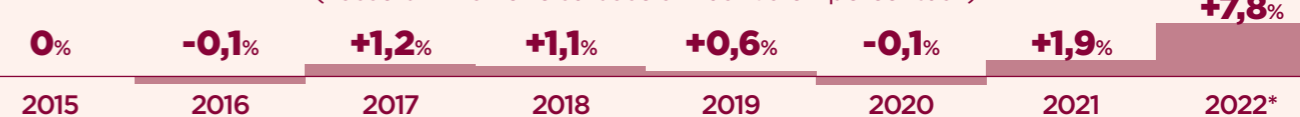
Quali strategie ha utilizzato o pensa di utilizzare per far fronte all'aumento dei prezzi? (Valori percentuali. Totale campione)



\*\*Acquisto/ristrutturazione casa, acquisto auto, etc. Fonte: Ufficio Studi Coop - Nomisma "What's Next?", Consumer Survey, Agosto 2022 e Istat

### L'INFLAZIONE GALOPPA

L'inflazione, dopo 40 anni torna il caro vita. Caro vita, così solo negli anni '80 (Tasso di inflazione su base annua. Valori percentuali)



\*Previsioni luglio 2022 - Fonte: Ufficio Studi Coop - Nomisma su dati Istat, Banca di Italia

### IL DIFFICILE RUOLO DELLA GRANDE DISTRIBUZIONE

Il retail sta assorbendo oltre un terzo dei maggiori prezzi industriali (Valori percentuali)

Gli effetti della guerra nei prezzi di acquisto della GDO (Prezzi all'acquisto della GDO, Var % tendenziale luglio-agosto 2022)

TOP 5		BOTTOM 5	
Olio di semi vari	+40,9%	Carne fresca di suino	-5,5%
Olio di oliva	+33,1%	Parmigiano reggiano	+4,8%
Pasta di semola	+30,9%	Salame puro di suino	+5,9%
Farina di grano tenero	+25,4%	Gelati	+7,1%
Carne fresca di bovino adulto	+25,3%	Carne in scatola	+7,6%



Fonte: Elaborazioni Ufficio Studi Coop - Nomisma su dati BMTI e REF ricerche

# La convenienza arriva ogni settimana

I dépliant diventano due: **coop.fi** e **coop.fi Vicino a Te**

## OGGI

Come funziona il volantino?

Le strutture più piccole ricevono un volantino che è un di cui di quelle più grandi.

La distribuzione avviene in punto vendita per i formati più piccoli (super base e mini) e direttamente a casa per quelli più grandi.

La validità delle promozioni è la stessa sia per i negozi più grandi che per quelli piccoli.

## DOMANI

Come cambieranno i nuovi volantini?

I volantini saranno costruiti in base al ruolo del negozio.

I volantini delle strutture più grandi avranno una validità diversa e alternata rispetto ai volantini delle strutture più piccole. Questo permetterà ai Soci di ricevere un dépliant il giovedì e l'altro il giovedì successivo, potendo contare così sul doppio delle offerte, sul doppio della convenienza e sulla qualità di Coop.

Entrambi i volantini saranno distribuiti porta a porta.



## I VANTAGGI DEL VOLANTINO COOP.FI

I grandi formati potranno sfruttare tutta la loro forza promozionale.

Volantino con una propria validità e con numeriche aggiuntive.

Le 22 **Grandi Strutture** avranno iniziative dedicate con speciali (dal 2023) e maggiori offerte.

Potenziamento nei freschissimi.

Dal 20 ottobre al 2 novembre 2022



# coop.fi

ultimo appuntamento!  
**RICEVI 1 BOLLINO E 1 BUONO SCUOLA**  
• Ogni 15 € di spesa  
• Ogni 2 prodotti Vivi Verde Coop



## IL MODO BUONO DI FARE LA SPESA.

Nei negozi **coop.fi** una settimana sconta l'altra.

La prima settimana, ogni 30€ di spesa ricevi un buono sconto da 5€ fino a un massimo di 2 buoni per ogni scontrino. Il buono è spendibile ogni 30€ di spesa e multipli la settimana successiva.

**ANCORA UN APPUNTAMENTO**  
Dal 17 al 23 ottobre prendi i buoni  
Dal 24 al 30 ottobre spendi i buoni

I buoni non sono spendibili su medicinali, quotidiani, riviste, libri, libri di testo scolastici, prodotti del corner ottica, latte prima infanzia, pagamenti utenze, ricariche telefoniche, carte regalo, carte regalo Coop, su acquisti effettuati su Piuscelta e su Prenota la Spesa.

piuscelta  
Ordini online su [piuscelta.it](http://piuscelta.it) oppure al box informazioni e ritiri in oltre 60 punti vendita

all'interno **VIVERE BENE**



### OFFERTE VALIDE IN QUESTI PUNTI VENDITA:

**AGLIANA (PT)**  
**AREZZO (PT)** - viale Amendola  
**BIERTINA (PT)**  
**BORGIO A LORENZO (FG)**  
**BUGGIANO (PT)**  
**CARRI BISENZIO (FI)**  
**CASCINA (PT)**  
**CASTELFIORENTINO (FI)**  
**CERTALDO (FI)**  
**COLLE VAL D'ELSA (SI)**  
**EMPOLI (FI)** - via Raffaello Sanzio

**FIGLINE VALDARNO (FI)**  
**FIRENZE** - Coverciano  
**FIRENZE** - Gavorana  
**FIRENZE** - La Pieve  
**FIRENZE** - Piazza Pietro Leopoldo  
**FIRENZE** - Ponte a Greve  
**FIRENZE** - via Carlo del Prete  
**FUCECCHIO (FI)**  
**LASTRA A SIGNA (FI)**  
**LUCCA** - viale Pacciardi  
**LUCCA SAN FILIPPO** - via di Tiglio

**MONTECATINI (PT)** - Nassa e Cozzile  
**MONTELUPO (FI)**  
**MONTEMURLO (PT)**  
**MONTEVARCHI (AR)**  
**PISA** - Cicanello  
**PISA** - Porta a Mare  
**PISTOIA**  
**POGGIONSI (SI)** - Salotto  
**PONSACCO (PT)**  
**PONTASSIEVE (FI)**  
**PONTERIVA (PT)** - Tescini

**PRATO** - via delle Pleiadi  
**SAN CASCIANO VIA DI PESA (FI)**  
**SAN GIOVANNI VALDARNO (AR)**  
**SAN MINIATO (PT)**  
**SANSEPOLCRO (AR)**  
**SANTA MARIA A MONTE (PT)**  
**SESTO FIORENTINO (FI)** - Via Petrosina  
**SIENA** - via delle Grandae

I prodotti contrassegnati con questo simbolo verde li trovi anche nei seguenti punti vendita:

**AREZZO** - Via Vittorio Veneto  
**BAGNO A RIPOLI (FI)**  
**BARBERINO DI MUGELLO (FI)**  
**CASTELFRANCO (PT)**  
**EMPOLI (FI)** - via Duilio Susini  
**FIRENZE** - via Cimabue  
**FIRENZE** - Novoli  
**MONTABATE (LL)**  
**MONSUMMANO (PT)**

**PRATO** - Fabbrione  
**PRATO** - via Valeriana  
**QUARRATA (PT)**  
**SANTA CROCE SULL'ARNO (PT)**  
**SESTO FIORENTINO (FI)** - Il Nido  
**SIENA** - via Delfo Cistadri  
**SIGNA** - (FI)  
**VOLTERRA (PT)**

Il nuovo volantino **coop.fi** partirà il **20 ottobre**.

## I VANTAGGI DEL VOLANTINO COOP.FI VICINO A TE

Offerte su confezioni più piccole per una spesa quotidiana e di prossimità, attingendo maggiormente dai prodotti dell'assortimento continuativo, e **più offerte sui freschissimi.**

Assortimento più ricco con maggiori prodotti di marca.

Convenienza garantita sulle prestazioni della **dispensa basica.**

Volantino con **una propria validità.**

Distribuzione del volantino porta a porta.

Nelle strutture più piccole ci saranno un **maggiore numero di promozioni, in particolare sui freschissimi**, dedicate rispetto al passato.

**Dal 27 ottobre al 9 novembre 2022**

# coop.fi

Il negozio vicino a te.

**Offerte Soci**  
Valide dal 1° al 15 novembre.

**Speciale vivere bene**  
con i prodotti vivi verde e Bene.sì  
Offerta valida fino al 2 novembre.

### OFFERTE VALIDE NEI SEGUENTI PUNTI VENDITA:

**ANTELLA** (FI)  
**CALCI** (PI)  
**CALDINE** (FI)  
**CALENZANO** (FI)  
**DICOMANO** (FI)  
**FIRENZE** via Caracciolo  
**FIRENZE** via R. Giuliani

**FIRENZE** viale Talenti  
**GRASSINA** (FI)  
**IMPRUNETA** (FI)  
**LAMPORECCHIO** (PT)  
**MARINA DI PISA** (PI)  
**PISA** - Porta a Lucca  
**PONTE A EMA** (FI)

**RIGNANO SULL'ARNO** (FI)  
**RUFINA** (FI)  
**SOVIGLIANA** - Vinci (FI)  
**TAVARNELLE VAL DI PESA** (FI)  
**TORRE DEL LAGO** (LU)  
**VECCHIANO** (PI)  
**VICCHIO** (FI)  
**VINGONE** - Scandicci (FI)

Il volantino **coop.fi** Vicino a Te partirà il **27 ottobre.**

## GLI ALTRI CAMBIAMENTI

Cambieranno le date di validità anche delle **INIZIATIVE SOCI.**



A partire dal 1°/11 le offerte Soci di Sistema Alimentari/ Extra Alimentari, quelle con meccanica Spendi Punti (compreso Piùscelta), e quelle Raccogli Punti, avranno una **validità dal 1° al 15 del mese e dal 16 al 30/31 del mese.**

Il cambiamento delle date e il differente dépliant alternato aiuteranno ad alzare lo scudo promozionale verso la concorrenza.

**Scelti per i Soci** dal 1° al 15 novembre

**Scelti per i Soci** dal 1° al 15 novembre

**Raccogli Punti** dal 1° al 15 novembre

**Raccogli Punti** dal 1° al 15 novembre

**Ricorda i tuoi punti hanno un valore!**  
Puoi utilizzarli anche per ritirare i premi del catalogo Solo per te Socio Coop.

# Al via la sperimentazione AcquaLocker® per la gestione del vetro a rendere

Arriva nei nostri punti vendita la novità **AcquaLocker®**, una sperimentazione per la gestione del vetro a rendere, nata dalla collaborazione fra la Cooperativa e **Levico Acque**.

Nella prima fase di sperimentazione gli AcquaLocker® sono stati installati al **Centro\*Ponteagreve, al Centro\*Sesto e al Coop.fi Novoli**. In futuro il progetto potrà estendersi

anche ad altri punti vendita della Cooperativa che, **per prima nel settore della grande distribuzione**, ha scelto di puntare su una novità di questo tipo.

Il sistema ideato e brevettato da Levico Acque, per gestire tutto il processo di acquisto e reso attraverso un'apposita app, è stato poi messo a punto e modellato su misura per i **nostri punti vendita** dove, in una fase iniziale, sarà sperimentato in via **esclusiva**.

Ogni bottiglia di vetro a rendere è riutilizzata sino a 30 volte. Questo riduce i consumi e l'uso di plastica, dando un aiuto concreto alla salvaguardia del pianeta e dei mari. Inoltre, il vetro è il materiale più puro per mantenere la qualità dell'acqua, ed è 100% riciclabile all'infinito.

## Come funziona

Gli AcquaLocker® sono punti di ritiro automatici delle bottiglie di vetro di Acqua Levico, acquistabili all'interno dei nostri negozi esclusivamente in "cestelli" da sei bottiglie da un litro di acqua, nelle versioni naturale, frizzante e lievemente frizzante. Il Socio e cliente interessato si registra **con un'apposita app** ([coopfi.acqualocker.it](http://coopfi.acqualocker.it)) che permette di aprire lo sportello dove restituire le bottiglie vuote, ricevendo un voucher legato alla cauzione versata con il primo acquisto, che può essere riutilizzato per l'acquisto di altre bottiglie Levico, mostrandolo in cassa prima della chiusura dello scontrino.



## GLI ECOCOMPATTATORI

Gli AcquaLocker® sono una soluzione che fa il paio con il grande successo degli ecocompattatori installati nei parcheggi di Centro\*Sesto, Centro\*Empoli e Centro\*Poggibonsi e che registrano quotidianamente conferimenti di bottiglie in Pet a quattro cifre: circa 3.000 al giorno. Il pet viene ritirato dal Consorzio Coripet, che lo avvia a una seconda vita. Entro il 2022 sono previste altre due nuove installazioni al Centro dei Borghi a Cascina e al Coop.fi San Miniato.

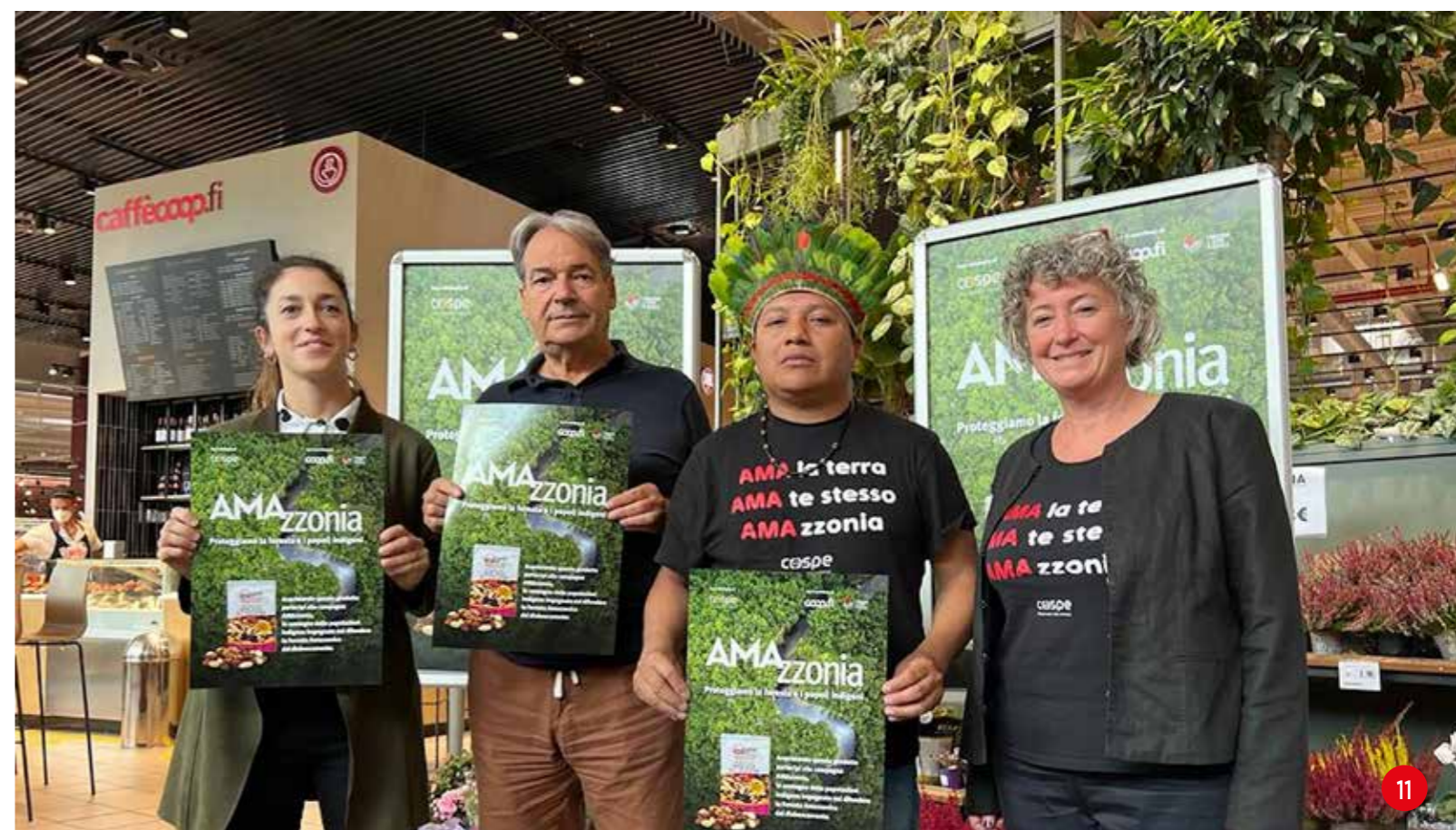


## LA CAMPAGNA AMAzzonia

Secondo l'Agenzia di ricerca spaziale del Brasile Inpe, nei primi 6 mesi del 2022 ben 3.988 chilometri quadrati di foresta amazzonica sono andati distrutti, oltre tre

volte la superficie di Roma: il triplo del valore registrato nel 2017. Per il diritto alla vita di una foresta e dei suoi popoli, anche Unicoop Firenze e Fondazione Il cuore si

scioglie hanno sostenuto la campagna AMAzzonia, promossa dal Cospe, a favore delle popolazioni della foresta amazzonica.



# Come sono andati gli assaggi dei prodotti a marchio?



**VUOI DIVENTARE UN DIPENDENTE ASSAGGIATORE? ISCRIVITI INVIANDO UNA MAIL A [infoassaggi@unicoopfirenze.coop.it](mailto:infoassaggi@unicoopfirenze.coop.it)**  
 Per informazioni rivolgiti all'ufficio comunicazione interna e relazioni RU: [ufficio.comunicazione.interna@unicoopfirenze.coop.it](mailto:ufficio.comunicazione.interna@unicoopfirenze.coop.it) 055/4780820

## PENNE RIGATE 70 COOP - 500 g

### TEST DI ASSAGGIO

Il prodotto è stato assaggiato da **592 colleghi**, di cui **463 donne** e **129 uomini**.

È stato molto gradito dalla maggioranza degli assaggiatori, ottenendo il punteggio medio di **7,5**.

### ALCUNI COMMENTI DEI NOSTRI COLLEGGI ASSAGGIATORI

I commenti maggiori si sono registrati sulla confezione, che i colleghi vorrebbero in cartone e di un colore diverso, e sulla tenuta della pasta in cottura.

Mi piacerebbe che la confezione fosse richiudibile.



La pasta dovrebbe mantenere di più la cottura.

Il colore e il packaging del prodotto non si fanno notare.



## FUSILLI COOP - 500 g

### TEST DI ASSAGGIO

Il prodotto è stato assaggiato da **628 colleghi**, di cui **486 donne** e **142 uomini**.

È stato gradito dalla maggioranza degli assaggiatori, ottenendo il punteggio medio di **6,9**.

### ALCUNI COMMENTI DEI NOSTRI COLLEGGI ASSAGGIATORI

Come per l'altra pasta in assaggio, i colleghi hanno fatto delle riflessioni sulla confezione e sulla consistenza della pasta dopo la cottura. Nel caso dei fusilli, hanno sottolineato la provenienza non italiana di alcune materie prime.

Il colore della confezione si confonde con quello di altre paste.

Il prodotto è buono, ma preferisco la pasta da grano italiano.



Prodotto al di sopra delle aspettative dal prezzo interessante, da migliorare la consistenza della pasta che risulta un po' gommosa.



# SCOPRI L'ORTOFRUTTA

## STAGIONALITÀ

Ecco cosa puoi consigliare a Soci e clienti in questo periodo

VERDURA



## PARLIAMO DI... Zucca: la regina di ottobre

La zucca gialla è una pianta erbacea della famiglia Cucurbitaceae, in cucina è famosa per la sua polpa dolce e in Italia sono diffuse diverse varietà.

La prima qualità della zucca è quella di avere pochissime calorie, per questo motivo è un ortaggio consigliato per qualunque tipo di dieta con basso contenuto di grassi, priva di colesterolo, fonte di vitamine e ricca di minerali soprattutto fosforo, calcio e ferro. Inoltre, possiede anche un'elevata quantità di fibre che regolano la motilità intestinale e riequilibrano la flora.

Esistono diverse varietà di zucca, che possono essere facilmente distinte per la forma e il colore della buccia.

In cucina la zucca si presta a molteplici preparazioni (vapore, lessata, stufata o cotta in forno) e ricette sia dolci che salate ed è perfetta per mostarde e marmellate. Va mangiata cotta e se ne mangia praticamente tutto, anche i fiori e i semi, ottimi salati e tostati. Regina dei risotti è perfetta anche nelle minestre e come ripieno dei tortelli o per deliziose e delicate vellutate.



Copyright Oranfrizer.

## FRUTTO DI STAGIONE La melagrana



La melagrana è un frutto tradizionalmente presente in Sicilia fin dall'antichità. È simbolo di abbondanza e longevità. Il nome botanico del frutto, di forma rotondeggiante, è balaustra, al cui interno si trova la parte edule (gli arilli) molto succosa. Sia la polpa che la buccia si presentano di colore variabile, dal

giallo-tannino al rosso intenso. I succosi e dolci arilli custodiscono preziosi nutrienti come polifenoli, antocianine e flavonoidi, sostanze con importanti funzioni antiossidanti.

La Melagrana può essere consumata come frutto da tavola, si mangia prevalentemente sgranata

e cruda, anche come spuntino. Può essere spremuta, centrifugata, ed è sempre più frequentemente utilizzata in cucina, come guarnizione dei dolci o come ingrediente delle ricette salate.



Copyright Oranfrizer.

## IN CUCINA

### Risotto carnaroli alla melagrana mantecata con robiola e maggiorana

Tempo di preparazione: 25 minuti.

#### Procedimento:

Preparare un brodo vegetale facendo bollire per circa 30 minuti in 2 litri di acqua le carote, il sedano, la cipolla e la zuccina.

Separatamente, in una casseruola, preparare un soffritto con olio extra vergine e cipolla; aggiungere e tostare il riso. Mescolare sommando il brodo a piccole dosi.

Dopo 15 minuti di cottura aggiungere il sale e 100 ml di succo di melagrana. Una volta cotto il riso mantecarlo con la robiola e l'olio extra vergine.

Comporre il piatto con il riso, la maggiorana e gli arilli di melagrana.



#### Ingredienti per 6 persone:

400 g di riso Carnaroli

2 carote

1 gambo di sedano

1 cipolla

1 zuccina

1kg di melagrane

250 g di robiola

maggiorana

olio

sale



# Un premio al nostro collega clown e vigile del fuoco

Il Comune di Ponsacco ha voluto ringraziare con una targa dedicata Marco Salutini per il suo ruolo nella comunità.

Il nostro collega si è contraddistinto per l'impegno nel mondo sociale attraverso la sua attività di clown, in arte Grisù, volta a donare un sorriso ai pazienti pediatrici, agli anziani e non solo. Marco inoltre è un ottimo volontario dei vigili del fuoco: a settembre ha salvato la vita di una donna andata in arresto cardiaco mentre si trovava in un ristorante.



Durante la consegna della targa, la sindaca di Ponsacco, Francesca Brogi lo ha voluto così ringraziare: "Da tempo pensavamo a una targa per manifestarti tutto il nostro orgoglio, per ringraziarti di ciò che fai e per incoraggiarti ad andare avanti. Il tempo è prezioso per tutti e tu non ne hai di più a disposizione, hai solo un cuore più grande che ti permette di dedicarne tanto agli altri. Sei un esempio, la nostra comunità ha bisogno di persone come te".



# Barcolana: un risultato incredibile per la squadra Coop!

Lo scorso weekend, Coop è stata partner della 54esima edizione della Barcolana a Trieste, la più grande regata d'Europa.



Tra le tante attività organizzate, Coop ha partecipato con un equipaggio tutto al femminile di lavoratrici per incoraggiare la sottoscrizione della petizione genitori#allapari, sull'estensione del congedo paterno obbligatorio fino a tre mesi.

A guidare il Pink Team 4 skipper d'eccezione tra cui la triestina Francesca Clapcich, campionessa del mondo 49erFX nel 2015. Anche quest'anno ha fatto parte dell'equipaggio una collega, Claudia, del punto vendita di Coverciano. Il risultato finale è stato uno splendido 3° posto nella categoria MAXI per il nostro team!

Claudia, dopo aver vissuto momenti difficili e superati con determinazione e coraggio, ci ha raccontato l'emozione di un'esperienza indimenticabile grazie a un ritorno, davvero speciale, alla navigazione.

Un ringraziamento speciale a queste ragazze che hanno rappresentato al meglio la determinazione, lo spirito di squadra e l'impegno sociale di Coop.



# Pensati con il cuore

Continua la raccolta fondi per sostenere le associazioni del territorio. A oggi sono oltre 1,4 milioni gli euro raccolti, per 96 progetti lanciati e tutti finanziati.

**C**'è tempo fino all'**8 novembre** per contribuire a realizzare i **cinque nuovi progetti**. Si può farlo partecipando agli appuntamenti organizzati sul territorio dalle sezioni Soci Coop coinvolte, donando online su Eppela, ma anche nei punti vendita, acquistando i prodotti legati ai progetti.

Un modo per mettere al centro il **territorio** e tutte le **associazioni** che, facendo comunità, si impegnano sui **temi dell'inclusione sociale**. Una volta arrivati a metà della cifra necessaria, la Fondazione Il Cuore si scioglie **raddoppia l'importo per realizzare il progetto**.

## A TUTTO SPORT

Il progetto di crowdfunding EDO-CR - Caritas diocesana di Lucca ha l'obiettivo di sostenere attraverso lo sport il percorso di crescita di bambine e bambini di Lucca e Capannori che provengono da situazioni di difficoltà economica. Quanto raccolto sarà usato per finanziare le iscrizioni alle attività sportive.

Il progetto è realizzato con il sostegno della sezione soci Coop di Lucca. Sarà possibile contribuire acquistando nei punti vendita di **Lucca viale Puccini e via di Tiglio** i prodotti segnalati dedicati al progetto.



## GIOCO SCACCIA GIOCO!



Nel Valdarno aretino e fiorentino il progetto dell'associazione Conkarma vuole prevenire e contrastare il disturbo da gioco d'azzardo tra i giovani a rischio del territorio, offrendo un'alternativa sana e stimolante: gli scacchi. Questo gioco permette di sperimentare una sana competitività, sviluppare la risoluzione del conflitto, il problem solving e la comprensione delle emozioni. Quanto raccolto sarà usato per sostenere una serie di laboratori di scacchi nel Valdarno, l'acquisto di set da gioco che saranno regalati ai comuni del territorio, il

punto informativo itinerante nei luoghi di ritrovo e l'organizzazione di incontri di sensibilizzazione. Il progetto è realizzato con il sostegno delle sezioni soci del Valdarno Fiorentino, Montevarchi e San Giovanni Valdarno. Sarà possibile contribuire acquistando i prodotti segnalati dedicati al progetto nei punti vendita di **Figline e Incisa Valdarno, Rignano sull'Arno, Montevarchi (via dell'Oleandro e via Burzagli), San Giovanni Valdarno e nel punto vendita Coop gestito da Terre di Mezzo di Terranuova Bracciolini**.

## LA SALUTE NEL LARIA

L'obiettivo del progetto dell'associazione Mangwana è favorire l'inclusione e il benessere di bambini e adulti con disabilità mentale o disagio sociale tramite una splendida esperienza di viaggio in barca a vela nelle acque davanti al Parco naturale di Migliarino San Rossore Massaciuccoli. Quanto raccolto sarà usato per acquistare i materiali necessari alle

veleggiare solidali e le attrezzature di sicurezza.

Il progetto è realizzato con il sostegno della sezione soci Valdiserchio Versilia. Sarà possibile contribuire acquistando i prodotti segnalati dedicati al progetto nei punti vendita di **Arena Metato, Vecchiano, Torre del Lago, Montramito**.



## MeTe PER L'INCLUSIONE



L'obiettivo del progetto dell'associazione **Crescere** è offrire un momento di inclusione sociale, ma anche di formazione professionale alle ragazze e ragazzi con disabilità intellettiva. Questo grazie alla creazione di podcast narrativi, tour virtuali e video che promuovano le eccellenze del Casentino. Una promozione turistica volta a favorire l'inclusione sociale delle persone con disabilità e stimolare

la curiosità di viaggiatori e comunità locale.

Quanto raccolto sarà usato per attivare i percorsi di formazione di informatica, fotografia e video.

Si può contribuire anche acquistando i prodotti dedicati al progetto nei punti vendita Coop gestiti da Terre di Mezzo di **Bibbiena e Subbiano**.

## UN LABORATORIO AGROALIMENTARE INCLUSIVO PER IL MUGELLO

Il progetto della Cooperativa Proforma ha l'obiettivo di favorire l'inclusione sociale, l'autonomia e l'acquisizione di competenze utili all'inserimento professionale nella comunità locale per persone disabili.

Sarà realizzato un laboratorio agroalimentare dove fare formazione, sviluppare competenze e

sensibilizzare il territorio per l'inserimento lavorativo. Quanto raccolto sarà usato per acquistare le strumentazioni per il laboratorio.

Il progetto è sostenuto dalla sezione soci Coop di Borgo San Lorenzo. Sarà possibile contribuire acquistando i prodotti segnalati dedicati al progetto nei negozi di **Vicchio e Borgo San Lorenzo**.



# La raccolta alimentare



FONDAZIONE  
IL CUORE SI SCIOGLIE

**S**i è svolta lo scorso 15 ottobre, la seconda raccolta alimentare del 2022, promossa da Unicoop Firenze insieme alla Fondazione Il Cuore si scioglie, con la collaborazione delle sezioni Soci e di oltre **200 associazioni**.

## UN MOMENTO COMPLICATO

Dal terzo report a cura dell'Osservatorio delle povertà e delle risorse della Caritas Firenze emerge un quadro di povertà crescente: rispetto al 2019, sono 5.740, circa **500 in più**, le persone che nel 2022 hanno chiesto aiuto agli sportelli dei centri d'ascolto territoriali a Firenze. Tra il 2020 e il 2022 sono cresciute del **33,5%** le persone tra i 55 e i 64 anni che si sono trovate in una condizione di reddito insufficiente a fronteggiare le normali esigenze: ormai più di 7 persone su 10 che si presentano agli sportelli Caritas denunciano difficoltà a far quadrare il bilancio familiare. Dopo la pandemia, la **cifra dei pacchi alimentari è più che quadruplicata**: si è passati dai 12.507 erogati tra gennaio e agosto 2019 ai 52.644 del 2022.

Quest'anno, nel quadro dell'attuale emergenza economica, alla povertà alimentare si aggiungono le difficoltà legate all'aumento dei costi energetici il che, per molte famiglie, significa trovarsi nell'impossibilità

di procurarsi un paniere minimo di beni e servizi energetici, ovvero il riscaldamento, il raffrescamento, l'illuminazione, l'utilizzo di elettrodomestici. Per questo, **Unicoop Firenze darà un contributo straordinario di 100mila euro alla Caritas e alle altre associazioni di volontariato per fronteggiare il caro-vita**, legato in particolare all'aumento dei costi energetici. Le associazioni potranno così aiutare le famiglie in condizioni di disagio economico, sia con il contributo alimentare che con il pagamento delle utenze.

*"In un momento così difficile per tante famiglie e per tutti noi, la giornata di raccolta alimentare è un'occasione, più importante che mai, per non tirarsi indietro e*

*fare la propria parte. La Cooperativa aggiungerà alle donazioni dei nostri Soci e clienti un contributo di 100mila euro da destinare alle associazioni del volontariato che si occupano delle persone in difficoltà oltre che sul fronte alimentare, anche su quello energetico. I nostri soci attivi, i volontari delle associazioni e la rete dei nostri punti vendita saranno al lavoro perché la raccolta si traduca, in tempi brevissimi, nel sostegno che vogliamo far arrivare al territorio. Ringraziamo già da ora tutti coloro che sosterranno l'iniziativa con il loro gesto di solidarietà concreta"* ha affermato **Daniela Mori**, Presidente Consiglio di Sorveglianza Unicoop Firenze e Presidente Fondazione Il Cuore si scioglie.



A cura dell'Ufficio  
Comunicazione Interna  
e Relazione Risorse Umane.

[myunicoop.coopfirenze.it](http://myunicoop.coopfirenze.it)



Scarica l'App MYA

Consigli e suggerimenti sono i benvenuti  
[ufficio.comunicazione.interna@unicoopfirenze.coop.it](mailto:ufficio.comunicazione.interna@unicoopfirenze.coop.it)